

# Présentation de l'ensemble des soutiens et dispositifs existants



# L'accompagnement social MSA



# Un service social régional : 14 travailleurs sociaux

DOUBS	
Communauté de Communes	Travailleur Social
CC Val Marnaysien (partagé)	BEVALOT Alexandra - 03 81 65 60 45
CU Grand Besançon Métropole	BEVALOT Alexandra - 03 81 65 60 45
CC Loue-Lison	BLANDIN Charlotte - 03 81 65 60 08
CC Pays de Montbéliard Agglomération (partagé)	BOISSON Gaëlle - 03 81 65 60 08
CC des 2 Vallées Vertes	BOISSON Gaëlle - 03 81 65 60 08
CC Doubs Baumois	BOISSON Gaëlle - 03 81 65 60 08
CC Altitude 800	BOUVRESSE Eloïse - 03 81 65 63 16
CC de Montbenoit	BOUVRESSE Eloïse - 03 81 65 63 16
CC du Plateau de Frasne et du Val de Drugeon (CFD)	BOUVRESSE Eloïse - 03 81 65 63 16
CC du Grand Pontarlier	BOUVRESSE Eloïse - 03 81 65 63 16
CC du Plateau de Frasne et du Val de Drugeon (CFD)	BOUVRESSE Eloïse - 03 81 65 63 16
CC du Plateau de Russey	BOUVRESSE Eloïse - 03 81 65 63 16
CC du Val de Morteau	BOUVRESSE Eloïse - 03 81 65 63 16
CC du Pays de Villersexel	GROJEAN Anne-Valérie - 03 84 96 31 15
CC du Pays d'Héricourt	GROJEAN Anne-Valérie - 03 84 96 31 15
CC Pays de Montbéliard Agglomération (partagé)	MONNEY Océane - 03 81 65 60 72
CC des Portes du Haut-Doubs	MONNEY Océane - 03 81 65 60 72
CC du Pays de Maiche	MONNEY Océane - 03 81 65 60 72
CC du Pays de Sancey-Belleherbe	MONNEY Océane - 03 81 65 60 72

Haute-Saône	
Communauté de Communes	Travailleur Social
CC des Monts de Gy	BAILLY Emilie - 03 84 96 31 62
CC des Quatre Rivières	BAILLY Emilie - 03 84 96 31 62
CC du Val Marnaysien (partagé)	BAILLY Emilie - 03 84 96 31 62
CC Val de Gray	BAILLY Emilie - 03 84 96 31 62
CC de la Haute Comté	CHABOD Elodie - 03 84 96 31 18
CC des Combes	CHABOD Elodie - 03 84 96 31 18
CC des Hauts du Val de Saône	CHABOD Elodie - 03 84 96 31 18
CC des Savoir-Faire	CHABOD Elodie - 03 84 96 31 18
CC Terres de Saône	CHABOD Elodie - 03 84 96 31 18
CC des 1000 étangs	GARNERET Samiya - 03 84 96 31 89
CC du Pays de Luxeuil	GARNERET Samiya - 03 84 96 31 89
CC du Triangle Vert	GARNERET Samiya - 03 84 96 31 89
CC Terres de Saône	GARNERET Samiya - 03 84 96 31 89
CC du Pays de Lure	GROJEAN Anne-Valérie - 03 84 96 31 15
CC du Pays de Montbozon et du Chanois	GROJEAN Anne-Valérie - 03 84 96 31 15
CC du Pays de Villersexel	GROJEAN Anne-Valérie - 03 84 96 31 15
CC du Pays d'Héricourt	GROJEAN Anne-Valérie - 03 84 96 31 15
CC du Pays Riolois	GROJEAN Anne-Valérie - 03 84 96 31 15
CC Rahin et Chérimont	GROJEAN Anne-Valérie - 03 84 96 31 15
CA de Vesoul	OEUVRARD Laurence - 03 84 96 31 04

JURA	
Communauté de Communes	Travailleur Social
CC Arbois, Poligny, Salins, Cœur du Jura (partagé)	BATAILLARD Céline - 03 81 65 60 05
CC Bresse Haute Seille (partagé)	BATAILLARD Céline - 03 81 65 60 05
CC de la Station des Rousses-Haut Jura	BATAILLARD Céline - 03 81 65 60 05
CC Haut-Jura Arcade Communauté	BATAILLARD Céline - 03 81 65 60 05
CC La Grandvallièrre	BATAILLARD Céline - 03 81 65 60 05
CC Jura Nord	BEVALOT Alexandra - 03 81 65 60 45
CC Arbois, Poligny, Salins, Cœur du Jura (partagé)	BLANDIN Charlotte - 03 81 65 60 08
CC Champagnole Nozeroy Jura (partagé)	BLANDIN Charlotte - 03 81 65 60 08
CC Champagnole Nozeroy Jura (partagé)	BOUVRESSE Eloïse - 03 81 65 63 16
CA ECLA (Espace Communautaire Lons Agglomération)	CANNARD Céline - 03 84 35 25 54
CC Arbois, Poligny, Salins, Cœur du Jura (partagé)	CANNARD Céline - 03 84 35 25 54
CC Terre d'Émeraude Communauté (partagé)	CANNARD Céline - 03 84 35 25 54
CA du Grand Dole	MOUGNARD Stéphane - 03 84 35 25 42
CC Bresse Haute Seille (partagé)	MOUGNARD Stéphane - 03 84 35 25 42
CC de la Plaine Jurassienne	MOUGNARD Stéphane - 03 84 35 25 42
CC du Val d'Amour	MOUGNARD Stéphane - 03 84 35 25 42
CC Haut-Jura Saint-Claude	MOULIN Régine - 03 84 35 25 61
CC Porte du Jura	MOULIN Régine - 03 84 35 25 61
CC Terre d'Émeraude Communauté (partagé)	MOULIN Régine - 03 84 35 25 61

BELFORT	
Communauté de Communes	Travailleur Social
CA Grand Belfort	OEUVRARD Laurence - 03 84 96 31 04
CC des Vosges du Sud	OEUVRARD Laurence - 03 84 96 31 04
CC du Sud Territoire	OEUVRARD Laurence - 03 84 96 31 04

# L'accompagnement social MSA

## Les missions des assistants sociaux MSA

- ▶ Informer
- ▶ Conseiller
- ▶ Orienter

Dans le cadre d'un accompagnement social global et personnalisé, en lien avec les partenaires si nécessaire

- ▶ Aide dans les démarches d'accès aux droits légaux et prestations extra-légales



# Domaines d'interventions du service social

# Politique d'Action Sanitaire et Sociale

- ▶ La politique d'Action sanitaire et sociale est définie par le Conseil d'administration de la MSA de Franche-Comté
- ▶ Elle est mise en œuvre par des professionnels du travail sanitaire et social
- ▶ Elle vient en complément des missions conférées au Conseil Départemental intégrant les dispositifs d'État et ce, dans les limites des budgets alloués

# Politique d'Action Sanitaire et Sociale

- ▶ Cette politique vise à accompagner les personnes les plus fragiles et à améliorer les conditions de vie des adhérents à chaque grande étape de la vie :
  - Les jeunes et la famille (branche Famille)
  - Les personnes malades, accidentées, handicapées (branche Maladie et Handicap)
  - Les retraités (branche Vieillesse)
  - Les demandes d'aide financière de ces publics suivis

# Branche maladie handicap : l'épuisement professionnel



# Épuisement professionnel de l'exploitant : de quoi parle-t-on ?

L'épuisement professionnel se traduit par un état d'épuisement à la fois émotionnel, physique et psychique qui résulte d'un investissement prolongé à des situations de travail exigeantes sur le plan émotionnel, il peut s'exprimer par la manifestation d'un mal-être ou d'un problème de santé.

- épuisement émotionnel : sentiment d'être totalement vidé de ses ressources, fatigue extrême due à une exposition continue à des facteurs RPS
- cynisme vis-à-vis du travail : attitude négative, dure, détachée de son travail et des personnes
- diminution de l'accomplissement personnel au travail : perte de l'accomplissement personnel, dévalorisation de soi, sentiment d'être inefficace, ne pas être à la hauteur malgré tous les efforts.

# Quels signaux individuels d'alerte ?

## Les questions permettant d'identifier des signaux individuels d'alerte

- L'individu se plaint-il de manquer d'énergie pour accomplir son travail (indicateur de l'épuisement émotionnel) ?
- Fait-il part de problèmes de concentration, de manque de disponibilité « mentale » au travail (indicateur de l'épuisement émotionnel) ?
- Est-il facilement irritable (indicateur de l'épuisement émotionnel) ?
- Exprime-t-il du dénigrement à propos de son travail ou de son environnement professionnel (indicateur du cynisme au travail) ?
- Dévalorise-t-il le travail qu'il accomplit, sa propre efficacité et ses compétences (indicateur de la diminution de l'accomplissement personnel au travail) ?
- Manifeste-t-il des signes inhabituels de désinvestissement, désengagement professionnel (indicateur de la diminution de l'accomplissement personnel au travail) ?

# Quels facteurs de risque d'épuisement pour l'exploitant ?

Les stressseurs perçus par les Exploitants Agricoles de Franche-Comté : \*

- 1) Pression des réglementations agricoles
- 2) Charge de travail et manque de temps
- 3) Incertitude face aux marchés financiers et à l'avenir
- 4) Isolement/manque de commerces et de services
- 5) Inquiétudes financières
- 6) Conflits entre associés ou membres de la famille
- 7) Météo et problématiques des machines
- 8) Transmission familiale de l'exploitation

\* source : Étude 2017 : *les conditions de travail des exploitants agricoles de Franche-Comté* réalisée par le Professeur Didier Truchot en collaboration avec le Docteur Jean-Jacques Laplante.

# Étude MOSA

## « les motifs du suicide en agriculture »

Depuis plusieurs années, les études sur le suicide mettent en avant la sur-suicidité des agriculteurs et notamment pour deux populations masculines d'exploitant : les 25-39 ans et les plus de 65 ans.

Une première analyse a été produite pour les 25-39 ans (23,5 suicides pour 100000 décès) autour de la question de la représentation du métier chez les futurs agriculteurs en formation et la réalité vécue du métier une fois installés. Pour permettre le recueil des données, un travail a été mené avec des lycées agricoles sur les programmes enseignés de la seconde jusqu'en terminale afin de saisir la place réservée aux savoirs professionnels et aux nouvelles technologies.

Une seconde approche pour les plus de 65 ans (62,8 suicides pour 100000 morts) sur le manque de successeur familial créant une situation de déstabilisation et de remise en question de l'héritage familial, du patrimoine.

Le rapport de cette étude est disponible sur la clé USB.

Elle a été produite en partenariat avec le Département de sociologie de l'Université de Franche-Comté.

# Aide au répit



# Pour lutter contre l'épuisement professionnel, la MSA a mis en place l'aide au répit

Les actions de répit pourront prendre la forme :

- d'un temps dédié à la reprise des liens avec famille et amis
- de séances avec un psychologue
- d'un temps pour réfléchir à la façon de travailler et à l'avenir professionnel
- d'un temps pour réaliser un bilan de santé

Un remplacement temporaire sur l'exploitation de 14 à 28 jours par an.

## 2 cellules pluridisciplinaires en MSA

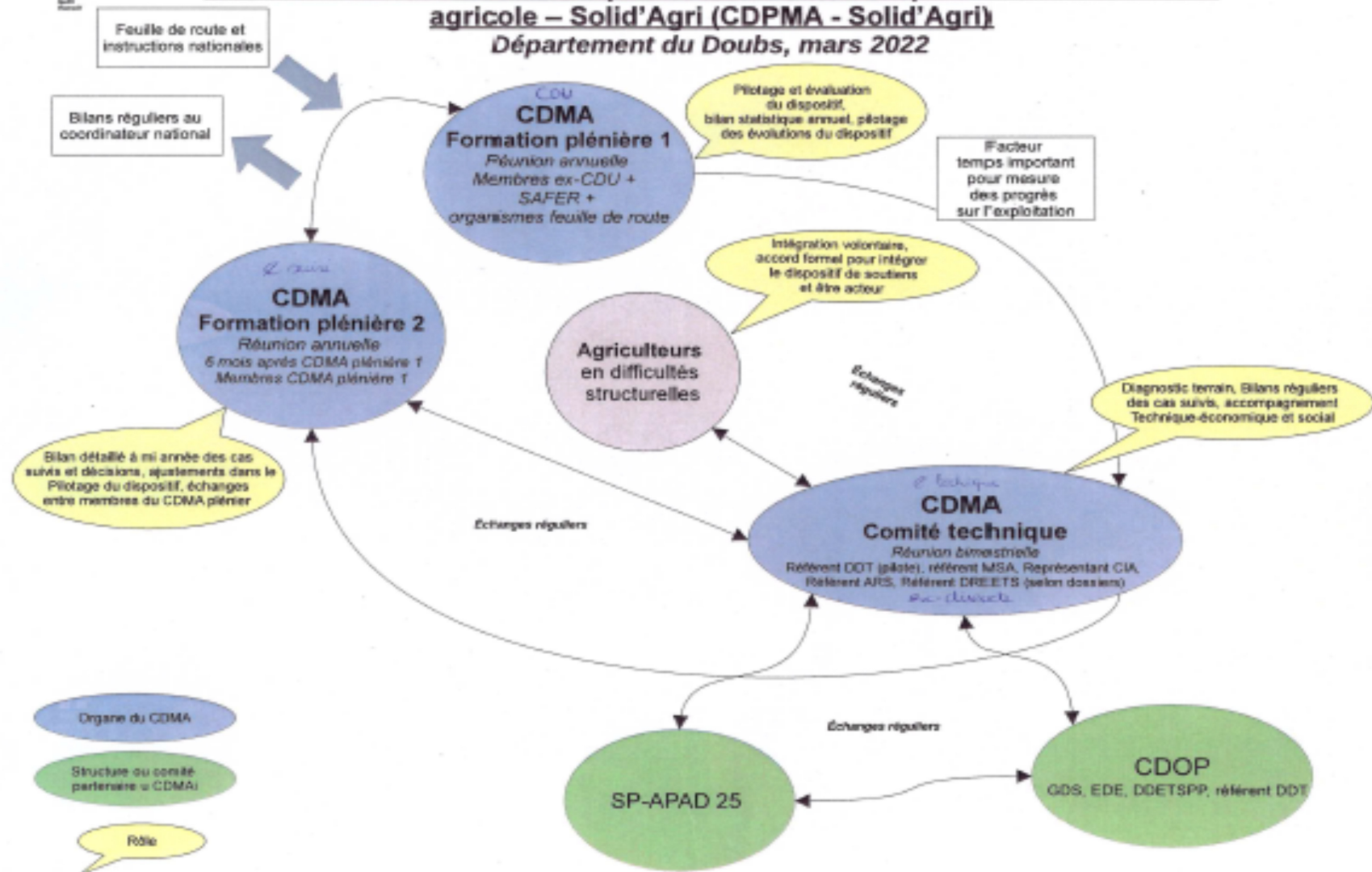
**- Cellule de Prévention du Mal-être**

**- Cellule pluridisciplinaire de maintien dans l'emploi  
(CPME)**

Ces 2 cellules permettent un regard croisé et coordonné sur les situations (médecins du travail, médecins Conseil, infirmières, préventeurs, service contentieux, travailleurs sociaux).

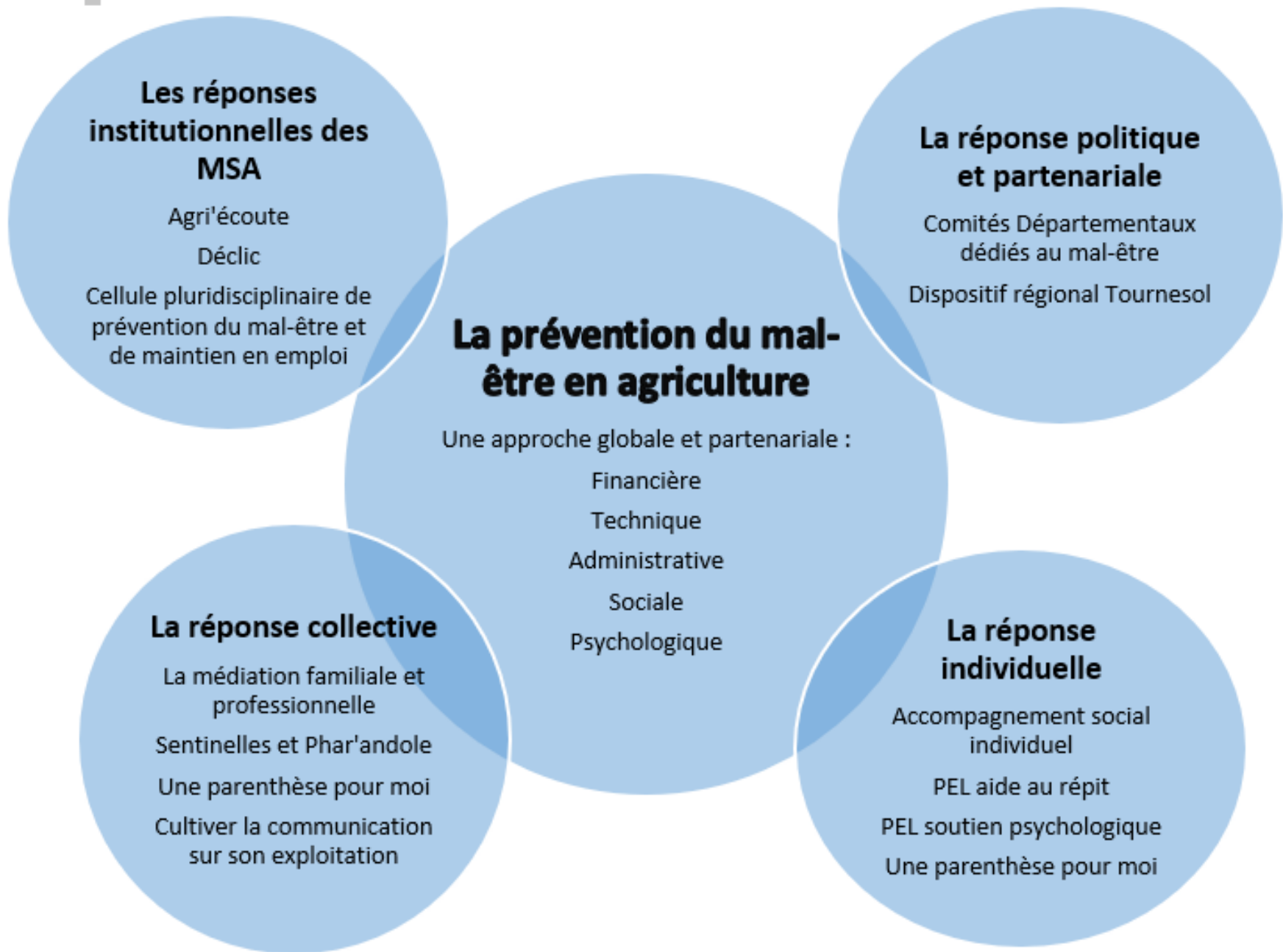
# Le dispositif Solid'agri CDPMA

## Fonctionnement du comité départemental dédié à la prévention du mal-être agricole – Solid'Agri (CDPMA - Solid'Agri) Département du Doubs, mars 2022



# La prévention du mal-être en agriculture





Conception : Service Action Sanitaire et Sociale

*Merci pour votre attention  
Nous restons à votre disposition*